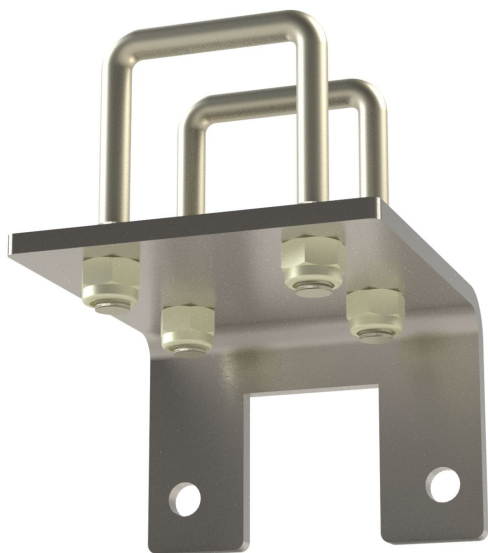


## Overview

# Motorkonsolenset 50.50 RW45 für Lager vertikal

Product number: 32135144



## Description

- **Einsatzbereich:** Befestigung von RW45 Getriebemotoren in vertikal gelagerten Schattierungs- und Energieschirmsystemen
- **Material:** Feuerverzinkter Stahl für hohe Stabilität und Korrosionsbeständigkeit
- **Montage:** Die Motorkonsole wird direkt an den Vierkantrohren angeflanscht – Schrauben und Muttern im Lieferumfang enthalten
- **Wellenposition:** Geeignet für den Einsatz in Kombination mit vertikalen Lagern (z. B. Lager 4-K 1" Vertikal)
- **Kompatibilität:** Passend für RW45 Getriebemotoren
- **Besonderheiten:**
  - Einfache Installation ohne manuelle Ausrichtung des Motors
  - Stabile und sichere Kraftübertragung im vertikalen System
  - Robuste und langlebige Ausführung für TGU-Systeme

Das **Motorkonsolen-Set 50.50 RW 45** dient der Befestigung von RW45 Getriebemotoren in vertikalen Antriebssystemen. Es ist für den Einsatz in Kombination mit vertikalen Lagern wie dem *Lager 4-K 1" Vertikal* ausgelegt und ermöglicht eine platzsparende, wandnahe Installation. Dank der Ausführung aus feuerverzinktem Stahl überzeugt die Konsole durch hohe Stabilität und Korrosionsbeständigkeit. Die direkte Anflanschung der Motorkonsole an den Vierkantrohren mit den beiliegenden Schrauben und Muttern sorgt für eine schnelle und sichere Montage.