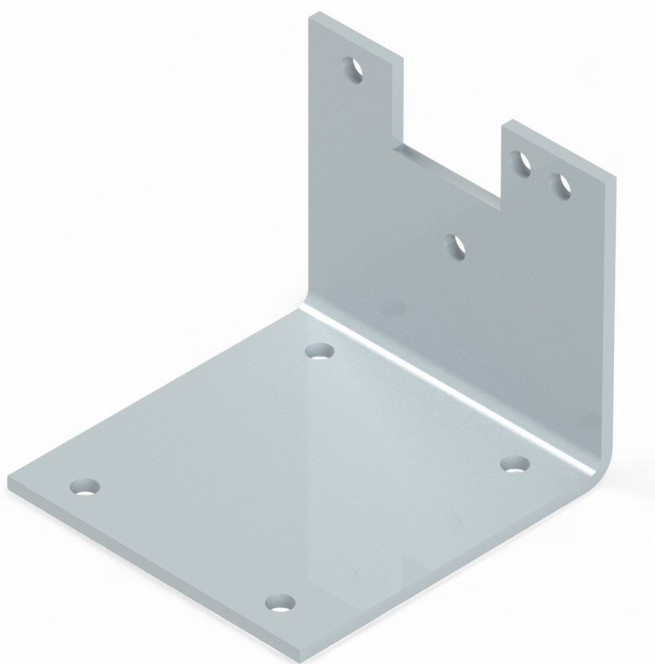


Resumen

Placa de montaje 85-105\h120

Número de producto: 32111204



Descripción

- **Área de uso:** placa de montaje angular para motores reductor RW45/240/400/600 y RAL120/90/60/240
- **Material:** ejecución metálica galvanizada para alta resistencia a la corrosión
- **Montaje:** fijación mediante tornillería o soldadura
- **Altura:** 120 mm
- **N.º art. Ridder:** 417643
- **Particularidades:** construcción robusta y duradera

La **placa de montaje 85-105 H120** está diseñada para la fijación de motores reductor. Su ejecución en metal galvanizado garantiza una elevada resistencia a la corrosión y una larga vida útil.

El montaje puede realizarse mediante tornillería o soldadura, ofreciendo flexibilidad en la instalación.