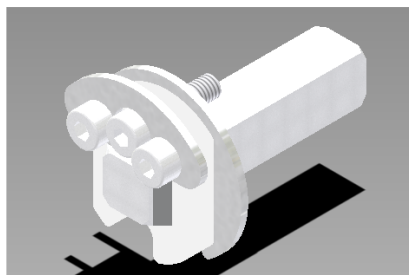


Resumen

Juego de adaptadores RB50E+\L

Número de producto: 32060102



Descripción

- **Campo de aplicación:** Sustitución de motores tubulares RB50E antiguos
- **N.º art. Ridder:** 550411
- **N.º VK:** VK10
- **Particularidades:**
 - Apto para motores tubulares con sistema de fin de carrera mecánico
 - Permite la sustitución sencilla de motores RB50E antiguos
 - Ideal para modernizar sistemas de accionamiento existentes

Para poder sustituir con facilidad el predecesor del motor tubular RB50E+ (RB50, sistema de fin de carrera mecánico, 550024 y 550162), el motor tubular RB50E+ dispone desde noviembre de 2016 de un adaptador cuadrado VK10 (550032 y 550039).

Para el reemplazo de un motor tubular RB50E???? anterior a noviembre de 2016 (sistema de fin de carrera electrónico, 550031), está disponible el KIT DE ADAPTADORES 550411.