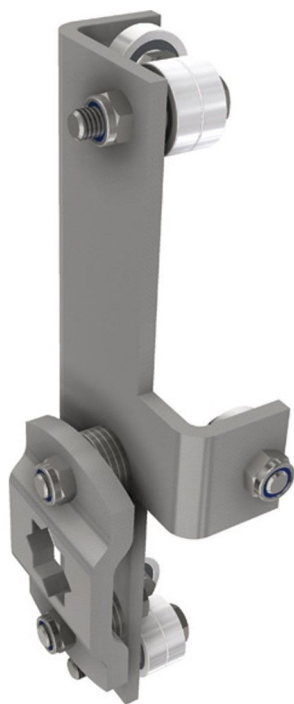


Resumen

Guía motor para motores tubulares RB120 - VK16\L170

Número de producto: 33100201



Descripción

- **Área de uso:** unidad de guiado para motores tubulares RB120-11/13 en el carril guía
- **Material:** acero galvanizado para alta estabilidad y resistencia a la corrosión
- **Función:** absorción de fuerzas de torsión y axiales del motor tubular
- **Fijación:** montaje del motor tubular mediante eje cuadrado (16 x 16 mm) y pasador de seguridad
- **N.º art. Ridder:** 550505

La **guía motor para motores tubulares RB120 - VK16/L170** es una unidad de guiado galvanizada para la correcta sujeción y guiado de los motores tubulares RB120-11/13 en el carril guía. Absorbe las fuerzas de torsión y axiales del motor y asegura una fijación estable.

El motor tubular se monta con un eje cuadrado (16 x 16 mm) en la guía y se asegura con un pasador para garantizar un funcionamiento fiable.