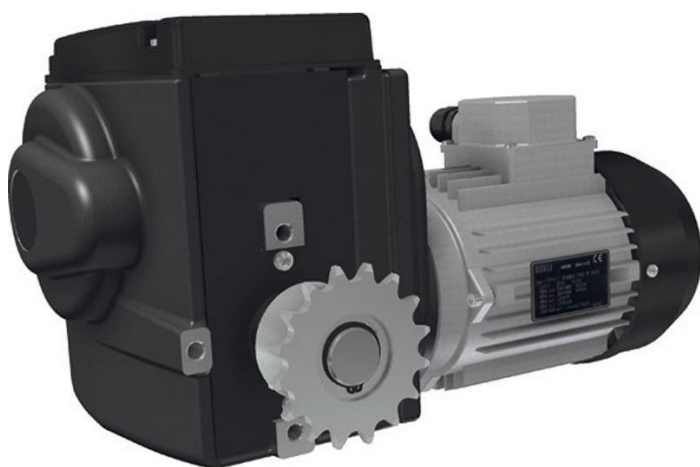


## Resumen

# RW402-25/400-450/3/86

Número de producto: 32535385



## Descripción

- **Ámbito de aplicación:** Sistemas de sombreado y ventilación en invernaderos
- **Tipo:** Motor reductor eléctrico con coronas de cadena preinstaladas
- **Tensión:** 400-450 V, trifásico
- **Velocidad:** 3 revoluciones por minuto
- **N.º de artículo Ridder:** 533400
- **Características especiales:**
  - Coronas de cadena preinstaladas para el acoplamiento por cadena
  - Construcción robusta para aplicaciones profesionales
  - Ideal para un control preciso de sistemas de ventilación y sombreado

El **RW402-25/400-450/3/86** es un potente motor reductor de Ridder, desarrollado específicamente para su uso en sistemas de sombreado y ventilación de invernaderos. Gracias a las coronas de cadena preinstaladas, el motor puede integrarse rápida y fácilmente en sistemas de accionamiento existentes. Su construcción robusta y su control preciso lo convierten en la opción ideal para aplicaciones exigentes.