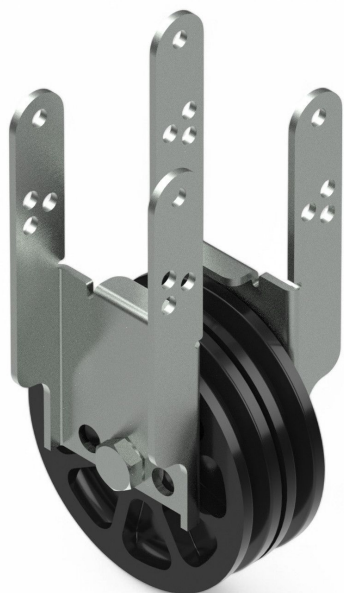


Resumen

Soporte de poleas dobles 100 universal 60 x 60 - sin tensor de alambre

Número de producto: 25250086



Opciones

Ejecución

con tensor de alambre compacto

ohne Kompaktdrahtspanner

Image

Descripción

- **Área de aplicación:** Desvío de dos cables en instalaciones de sombreo
- **Material:** Poleas de cable de plástico resistente a impactos, soporte de acero galvanizado
- **Especial:** Dos poleas de 100 mm atornilladas en paralelo para desvío en la misma pista

El **soporte de poleas dobles 100 universal 60 x 60** es especialmente adecuado para el desvío de dos cables en grandes instalaciones de sombreo que colindan constructivamente. Los tensores de alambre atornillados estabilizan el eje de la polea frente a cargas de tracción.

Gracias a los materiales de alta calidad, el soporte ofrece una elevada resistencia a la corrosión y una larga vida útil.