

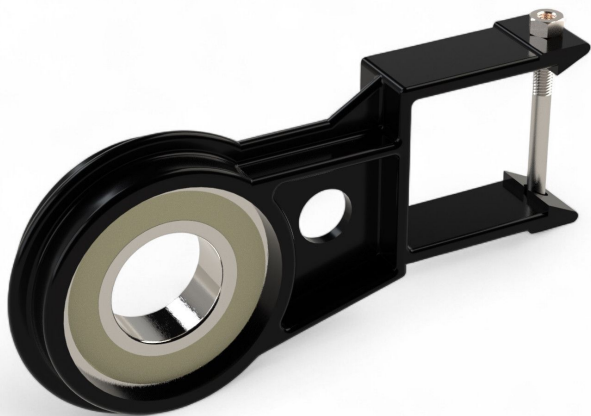
## Resumen

# Rodamiento de plástico 1" - 55/34

Número de producto: 21055034-1

## Opciones

### UDE (uds.)



## Descripción

- **Ámbito de uso:** Adecuado para sistemas de sombreado con tejido colgado y accionamiento a cumblera
- **Material:** Plástico resistente a los golpes para alta estabilidad
- **Función:** Posiciona el eje de accionamiento en la posición ideal

El **Rodamiento de plástico - 55/34** está especialmente diseñado para sistemas de sombreado donde el tejido está colgado y se utiliza un accionamiento a cumblera. Asegura una posición óptima del eje de accionamiento y permite un movimiento de giro sin problemas.

Gracias al material plástico resistente a los golpes, el rodamiento ofrece una alta estabilidad y está dimensionado para soportar cargas de tracción, por lo que resulta ideal para un uso a largo plazo.