

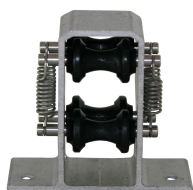
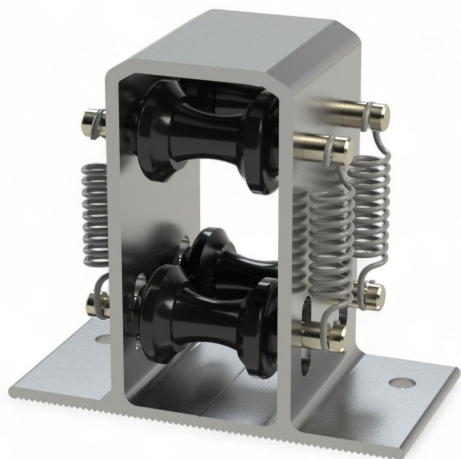
## Resumen

# Elemento amortiguador de muelle Ø27- Ø32

Número de producto: 03220100-1

## Opciones

### UDE (uds.)



## Descripción

- **Área de aplicación:** Uso en invernaderos con accionamiento por varillas empujadoras
- **Material:** Construcción robusta para una función fiable
- **Función:** Regulación del ancho de las bandas con poca distancia entre jácenas
- **Particularidad:** Alojamiento para tubos de varilla empujadora de 27 mm o 32 mm

El **elemento amortiguador de muelle Ø27- Ø32** se utiliza en invernaderos con accionamiento mediante varillas empujadoras, especialmente cuando la última distancia entre jácenas es reducida. Sirve de alojamiento para tubos de varilla empujadora de 27 mm o 32 mm y regula el ancho de las bandas.

Gracias a su construcción robusta, el elemento amortiguador de muelle garantiza un funcionamiento fiable y un movimiento uniforme de las varillas empujadoras.