

Resumen

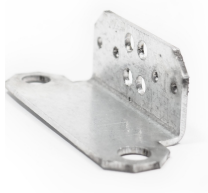
soporte de pared angulado para cadena portacables - RB 50 E+ -

Número de producto: 33200099

Opciones

Ejecución

Gewinkelt



Descripción

- **Ámbito de uso:** Fijación de la cadena portacables a la guía del motor
- **Material:** Acero galvanizado
- **Montaje:** Agujeros de montaje precortados para direcciones de sujeción flexibles
- **Ridder nº de artículo:** 423123

El **soporte de pared angulado, para cadena portacables RB 50 E** permite una fijación estable de la cadena portacables a la guía del motor. Gracias a los orificios de montaje precortados puede montarse de forma flexible en distintas direcciones de fijación.