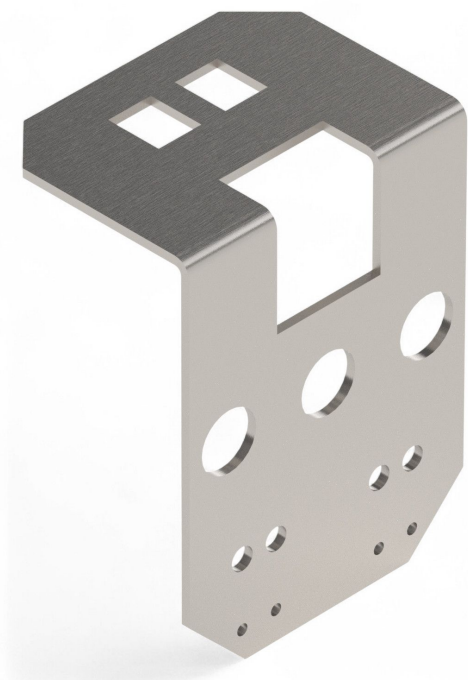


Resumen

Soporte de pared angulado para cadena portacables

Número de producto: 33201104



Descripción

- **Ámbito de uso:** Fijación de la cadena portacables a la guía del motor
- **Material:** Acero galvanizado para alta estabilidad y resistencia a la corrosión
- **Montaje:** Agujeros de montaje precortados para direcciones de sujeción flexibles

El **soporte de pared para cadena portacables** permite una fijación segura de la cadena portacables a la guía del motor. Gracias a los orificios de montaje precortados puede montarse de forma flexible en distintas direcciones de fijación.

El material de acero galvanizado ofrece una alta resistencia y durabilidad, por lo que el soporte de pared es ideal para uso a largo plazo.