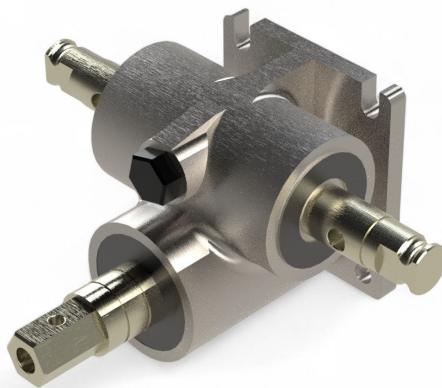


Resumen

Accionamiento manual R17E-TGU para uso ligero - Relación: 1:16

Número de producto: 25000501



Kurbel nicht
enthalten
Crank not
included

Descripción

- **Campo de aplicación:** Accionamiento manual para pequeñas instalaciones de sombreado y ventilación
- **Material:** Construcción robusta con embrague integrado
- **Relación de transmisión:** 1:16
- **Función:** Atornillable directamente a ejes telescópicos TGU o ejes de accionamiento
- **Particularidad:** Entrega con manivela adecuada; opcionalmente con manivela alargada o gancho para accionamientos instalados en altura

El **accionamiento manual R17E-TGU** es un accionamiento manual ideal para pequeñas instalaciones de sombreado y ventilación. Cuenta con un embrague integrado que permite atornillarlo directamente a ejes telescópicos TGU u otros ejes de accionamiento.

La entrega estándar incluye una manivela adecuada. Bajo petición, el accionamiento también está disponible con una manivela alargada o un gancho para manejar accionamientos colocados en posiciones elevadas con comodidad. En combinación con una corona dentada, pueden accionarse asimismo unidades montadas a gran altura.