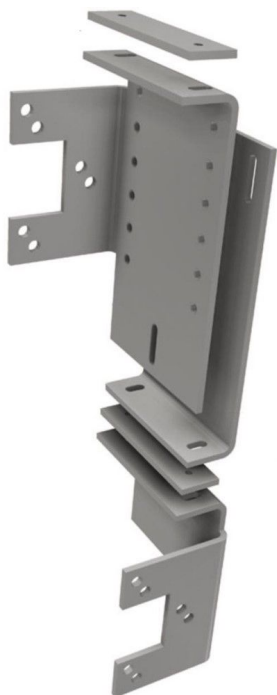


Resumen

Placa de montaje Ridder RSD\105\E\H340-495 - para Motorreductor RW 240\400\600 - RSD250 de 340-495 mm

Número de producto: 32050501



Descripción

- **Ámbito de uso:** Montaje flexible de motores reductores en la zona de los vigueros
- **Material:** Acero galvanizado para alta resistencia a la corrosión
- **Regulación de altura:** Ajustable de 340 mm a 495 mm
- **Ridder N.º de artículo:** 503500
- **Particularidades:** Orificios variables para una adaptación sencilla a distintas alturas de vigueros

La **Placa de montaje Ridder RSD 105 E H340-495** permite la instalación flexible de motores reductores en la zona de los vigueros. Gracias al patrón de orificios variable, la consola se puede montar a distintas alturas, por lo que es adecuada tanto para accionamientos centrales como para accionamientos en hastiales en invernaderos.

La robusta construcción en acero galvanizado proporciona una alta resistencia a la corrosión y una larga vida útil, incluso en condiciones exigentes.