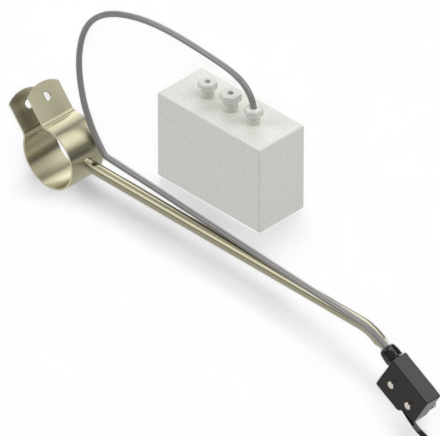


Resumen

Caja de control con interruptor final para sistemas de inflado de láminas

Número de producto: 35054000



Descripción

- **Campo de aplicación:** Control del inflado de aire en dobles láminas de invernadero
- **Modo de funcionamiento:** El interruptor final responde al grado de llenado de la doble lámina
- **Tensión:** 12 V tensión de seguridad para alta seguridad de uso
- **Material:** Carcasa de plástico de alta calidad, resistente al agua y a influencias ambientales
- **Compatibilidad:** Funciona independientemente de temporizadores y es compatible con la mayoría de sistemas de inflado del mercado

La **caja de control con interruptor final para sistemas de inflado de láminas** permite un control fiable del inflado de aire en dobles láminas en invernaderos. El interruptor final se activa por el contacto con la lámina cuando se alcanza un determinado grado de inflado.

Gracias a su carcasa plástica de alta calidad, la caja de control es resistente al agua y a condiciones ambientales adversas como insectos. La tensión de seguridad de **12 V** garantiza una operación segura.

La caja funciona de forma independiente de funciones temporizadas y está adaptada al sistema TGU, siendo compatible además con la mayoría de los sistemas de inflado disponibles en el mercado.