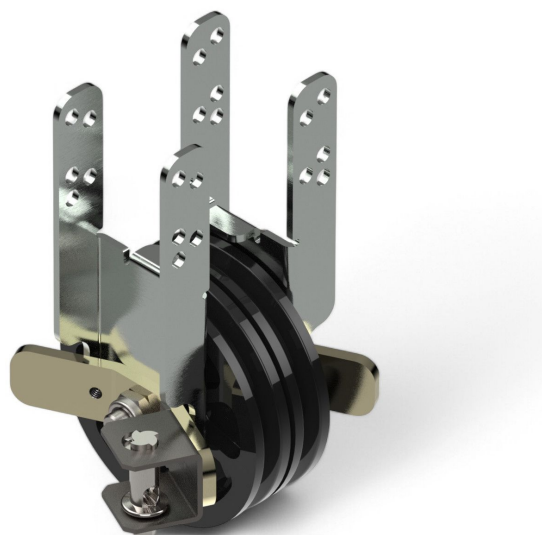


## Resumen

# Soporte de poleas dobles 100 universal 50 x 50 - con tensor de alambre compacto

Número de producto: 25250090



## Opciones

### Ejecución

con tensor de alambre compacto

Image



## Descripción

- **Área de aplicación:** Desvío de dos cables en instalaciones de sombreado
- **Material:** Poleas de cable de plástico resistente a impactos, soporte de acero galvanizado
- **Especial:** Dos poleas de 100 mm atornilladas en paralelo para desvío en la misma pista
- **Montaje:** Con tensor de alambre compacto para estabilizar el eje frente a cargas de tracción

El **soporte de poleas dobles universal 100 50 x 50** es especialmente adecuado para el desvío de dos cables en grandes instalaciones de sombreado que colindan constructivamente. Los tensores de alambre atornillados estabilizan el eje de la polea frente a cargas de tracción y aseguran una guía fiable.

Gracias a los materiales de alta calidad, el soporte ofrece una elevada resistencia a la corrosión y una larga vida útil.