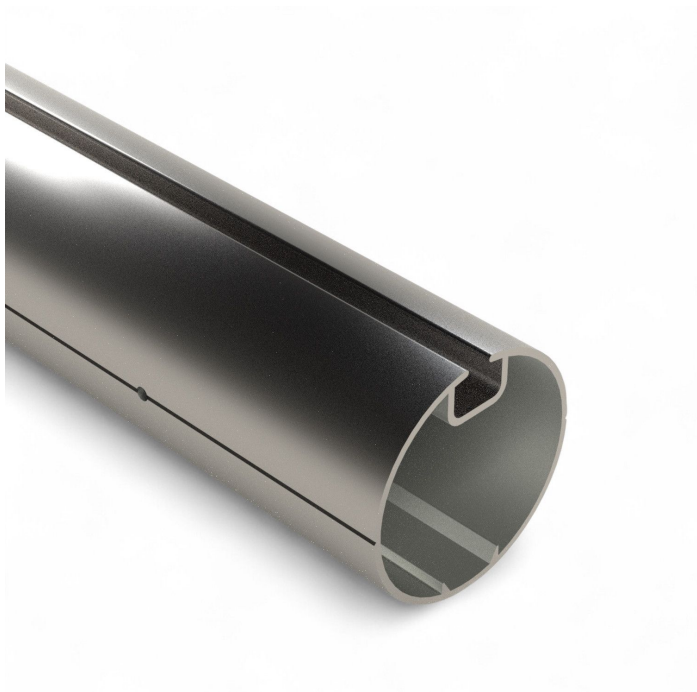


## Resumen

# tubo para cortina enrollable 50 mm tipo I L= 5,0 m mm Tipo 1 - suelto

Número de producto: 37023500



### Opciones

#### UDE

haz

lose

#### longitud (cm)

500

600

640



Fiberlane LLC.  
9254 Richmond Road  
US - 18013 - Bangor, PA  
USA

Contact:  
Telefon: +1 610 498 4474  
Fax: +1 610 498 2602  
E-Mail:  
info@fiberlanellc.com

## Descripción

- **Ámbito de uso:** Ideal para cortinas enrollables individuales en instalaciones de invernaderos
- **Material:** Aluminio con una ranura integrada para introducir la tela mediante jareta
- **Longitud:** 5,0 m

El **tubo para cortina enrollable 50 mm tipo 1** está diseñado específicamente para cortinas enrollables individuales y cuenta con una ranura que permite introducir la tela con ayuda de una jareta. Gracias a su construcción de aluminio de alta calidad ofrece gran estabilidad y durabilidad.

Es ideal para su uso en instalaciones de invernadero y puede combinarse con conectores adecuados para un montaje seguro.