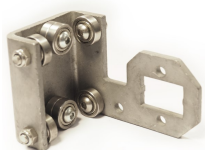
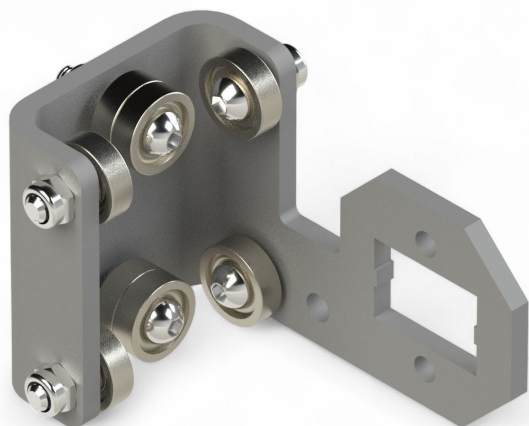


Resumen

Guía motor RB50E+\L Ridder für Rohrmotoren

Número de producto: 33100056



Descripción

- **Área de uso:** soporte especial para el motor tubular RB50E+ en instalaciones de invernadero
- **Material:** acero
- **Función:** desplaza el motor tubular sobre el perfil guía
- **Montaje:** soporte alargado, adaptado a la gorguera en U
- **Rodamiento de bolas:** garantiza un movimiento sin fricciones
- **Compatibilidad:** apto para motores tubulares con orientación derecha
- **Fijación:** dos orificios para la fijación del soporte de sujeción

La **guía motor RB50E+ L Ridder** es un carro especialmente diseñado para alojar el motor tubular RB50E+. Permite un guiado preciso del motor sobre el perfil guía y, gracias a su rodamiento de bolas, asegura un movimiento suave.

El soporte alargado, adaptado exactamente a la gorguera en U, ofrece una sujeción estable y segura. Está concebida para motores tubulares con orientación derecha y dispone de dos orificios para la fijación del soporte de sujeción.