

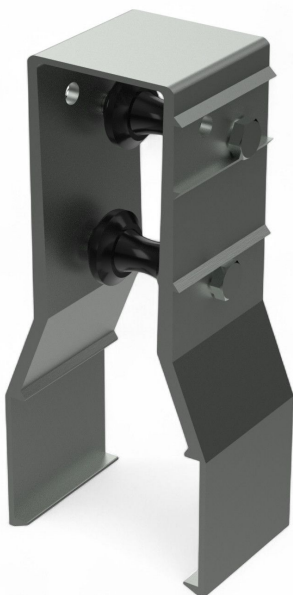
Resumen

Cuerpo de rodillos 60x40 / für 27+32er rohr

Número de producto: 03206040-1

Opciones

UDE (uds.)



Descripción

- **Ámbito de uso:** Soporte para varillas de empuje en ventilaciones con perfiles entramados en invernaderos
- **Material:** Carcasa de aluminio con rodillos diablo de plástico
- **Compatibilidad:** Apto para perfiles entramados con sección 60 x 40 mm
- **Tamaños de tubo:** Adecuado para tubos de 27 mm y 32 mm
- **Montaje:** Fácil encaje sobre el perfil del entramado

El **cuerpo de rodillos 60x40** sirve como soporte fiable para las varillas de empuje en ventilaciones con perfiles entramados en invernaderos. Es compatible con entramados de sección 60 x 40 mm y se monta por simple encaje.

Gracias a los rodillos diablo flexibles, el cuerpo de rodillos admite tubos de distinta resistencia (27 mm y 32 mm). La construcción robusta en aluminio y plástico proporciona una función duradera y estable.