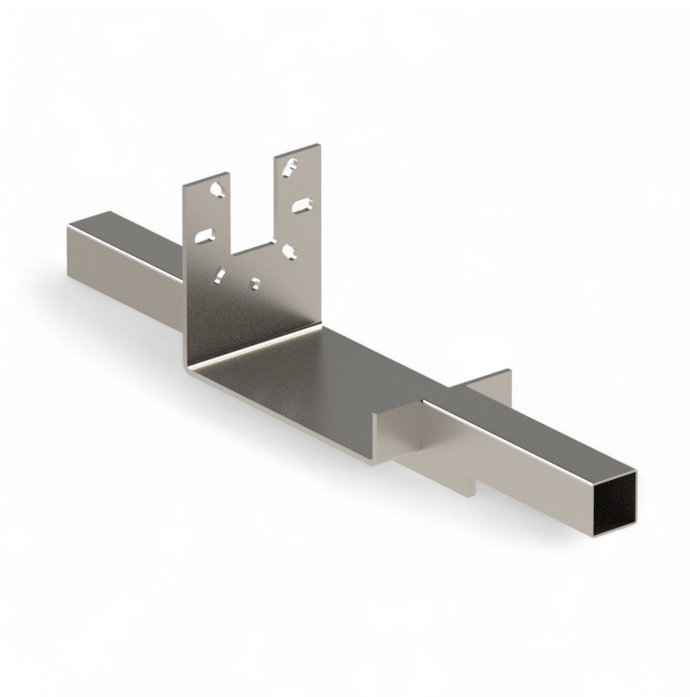


## Resumen

# Consola de motor TGU Motor reductor RW 45/200/400/600, Viale und EWA12/14 für aufgelegte Schattierung - (Vierkantrohr 50x50)

Número de producto: 32135505



## Descripción

- **Área de uso:** fijación de motores reductor para sistemas de sombreado apoyados
- **Motores compatibles:** RW 45/200/400/600, Viale y EWA12/14
- **Idóneo para:** tubo cuadrado 50 x 50
- **Material:** acero galvanizado para alta estabilidad
- **Particularidades:** montaje sencillo y sujeción segura

La **consola de motor TGU** está diseñada específicamente para la fijación de motores reductor en sistemas de sombreado apoyados. Proporciona un montaje estable y seguro para distintos modelos de motor y es adecuada para tubos cuadrados de 50 x 50 mm.

Gracias a su material resistente, la consola garantiza una sujeción fiable y una larga vida útil.