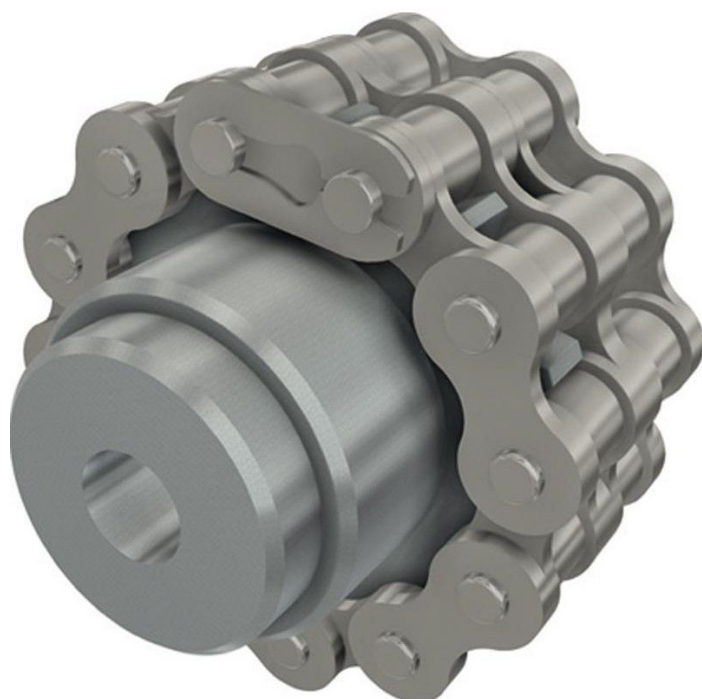


## Resumen

# Acoplamiento de cadena para RW 45 - Tubo Ø 5/4"

Número de producto: 32031125



## Opciones

### Ejecución

Rohr Ø 1 "

Rohr Ø 2 "

Rohr Ø 5/4 "

## Descripción

- **Campo de aplicación:** Unión de la rueda dentada del motorreductor con el eje de accionamiento
- **Material:** Acero galvanizado para alta estabilidad y resistencia a la corrosión
- **Montaje:** Se suelda al eje de accionamiento
- **Función:** La cadena doble permite un movimiento flexible del eje de accionamiento
- **Particularidad:** Proporciona mayor flexibilidad del sistema de accionamiento ante influencias dinámicas externas
- **Núm. de artículo Ridder:** 590003

El **acoplamiento de cadena para RW 45 - Tubo Ø 5/4"** conecta la rueda dentada existente del motorreductor con el eje de accionamiento y aporta mayor flexibilidad al sistema de transmisión. Gracias a la cadena doble, el eje de accionamiento puede moverse en su alineación, lo que resulta especialmente útil ante influencias dinámicas externas y movimientos en la estructura del invernadero.

El acoplamiento se suelda directamente al eje de accionamiento y está fabricado en acero galvanizado, ofreciendo así alta estabilidad y resistencia a la corrosión.