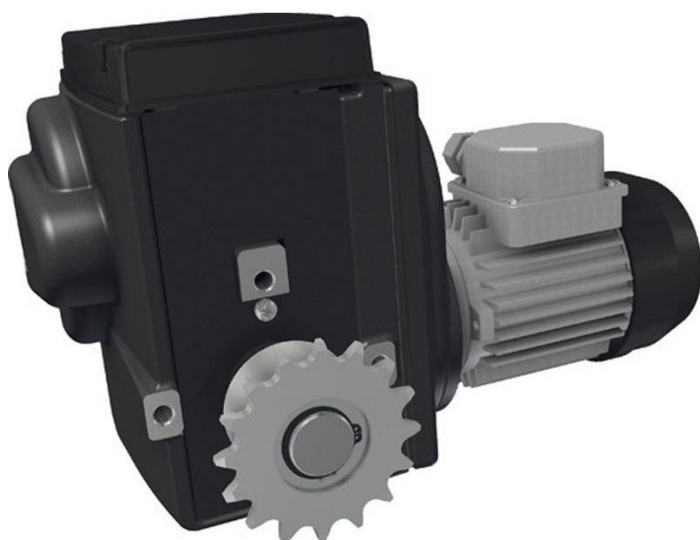


Resumen

Accionamiento Ridder RW 241-09\110-115 - 110-115 Voltios

Número de producto: 32035223





Fiberlane LLC.
9254 Richmond Road
US - 18013 - Bangor, PA
USA

Contact:
Telefon: +1 610 498 4474
Fax: +1 610 498 2602
E-Mail:
info@fiberlanellc.com

Descripción

Los motores reductor RW240 son accionamientos compactos y libres de mantenimiento para sistemas de ventilación, toldos y elevación en invernaderos o establos. Son fáciles de instalar y cuentan con una carcasa con grado de protección IP55 y un sistema de finales de carrera sellado. Los motores reductor RW240 son aptos para temperaturas ambientales de 0-60 °C.

Todos los motores reductor RW240 están equipados con una transmisión de tornillo sin fin autoinhibida. Esta transmisión garantiza la posición bloqueada del eje de accionamiento cuando el equipo está parado. La combinación de engranajes y la transmisión de tornillo sin fin resulta en un accionamiento silencioso.

Los motores reductor RW240 incorporan un sistema lineal de finales de carrera patentado con interruptores de funcionamiento y protección de alta precisión. El rango máximo de conmutación del sistema de finales de carrera es de 86 vueltas del eje de accionamiento. Con la unidad de posicionamiento opcional RPU es posible transmitir con precisión las posiciones de un sistema de accionamiento a un ordenador (clima). La retroalimentación de posiciones también es posible mediante un kit de montaje con potenciómetro.

Los motores reductor RW240 tienen un recubrimiento en polvo color grafito y se suministran con pernos de fijación y arandelas elásticas. Los motores reductor RW240 son aptos para temperaturas ambientales de 0-40 °C.

Ridder nº art.: 502334