

Resumen

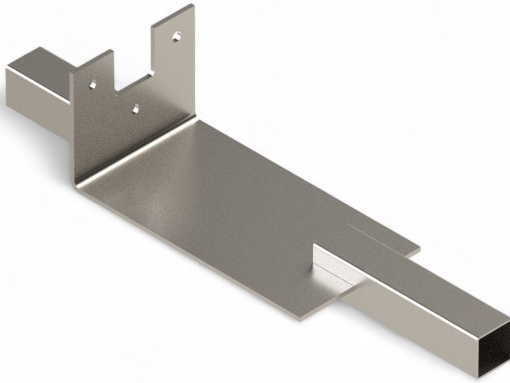
Consola de motor TGU S 400.600 für Motor reductor RW 200 - 600 - für aufgehängte Schattierung - (Vierkantrohr 50x50)

Número de producto: 32135500



Fiberlane LLC.
9254 Richmond Road
US - 18013 - Bangor, PA
USA

Contact:
Telefon: +1 610 498 4474
Fax: +1 610 498 2602
E-Mail:
info@fiberlanellc.com



22.04.2026.

Todos los precios no incluyen IVA más gastos de envío y posibles gastos de envío, si no se indica lo contrario.

Descripción

- **Área de uso:** fijación de motores reductor RW 200, 400 y 600 en instalaciones de sombreado colgantes
- **Material:** acero galvanizado en caliente para alta estabilidad y resistencia a la corrosión
- **Montaje:** los tubos cuadrados se insertan directamente en la consola de motor
- **Particularidad:** permite posicionar con precisión el eje de accionamiento sin alineación manual

La **consola de motor TGU S 400.600** coloca el eje de accionamiento en la posición adecuada para el sistema de transmisión y es especialmente apta para instalaciones de sombreado colgantes. El instalador se beneficia del manejo sencillo de la consola, ya que no es necesario alinear manualmente el eje de accionamiento.

En el montaje los tubos cuadrados se insertan directamente en la consola, lo que garantiza una fijación estable y fiable.