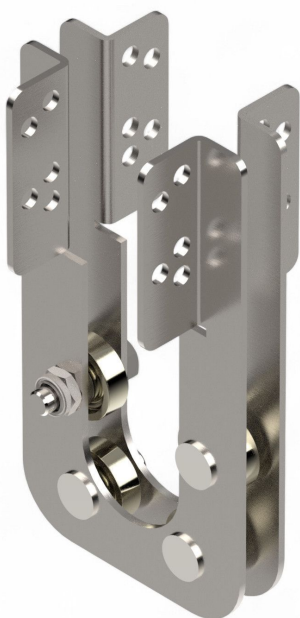


Resumen

Cojinete 4-K 1" Vertical - accionamiento alero - Umb: = 20 uds.

Número de producto: 25100112



Opciones

UDE (uds.)

Descripción

- **Área de uso:** soporte vertical de ejes motrices cerca de los aleros en instalaciones de sombreado
- **Montaje:** encajable en tubo cuadrado - fijable con tornillo de bloqueo
- **Posición del eje:** permite montaje junto a la pared - ideal para sistemas apoyados y colgados
- **Material:** acero galvanizado - robusto y duradero
- **Unidad de embalaje:** 20 unidades
- **Particularidades:**
 - Pre-montaje en el suelo posible - reduce tiempo de montaje y riesgo de accidentes
 - Posicionamiento flexible - desplazable en cualquier momento
 - No requiere mecanismo adicional de retención

El **Cojinete 4-K 1? Vertical** es una solución inteligente para el apoyo junto a la pared de ejes motrices en la zona de aleros de invernaderos. Permite una instalación que ahorra espacio, de modo que el borde de la lona no sobresalga en el campo de vigas. El montaje por encaje con tornillo de bloqueo facilita una fijación rápida y segura - ideal para sistemas de sombreado energéticamente eficientes con un esfuerzo mínimo de instalación.