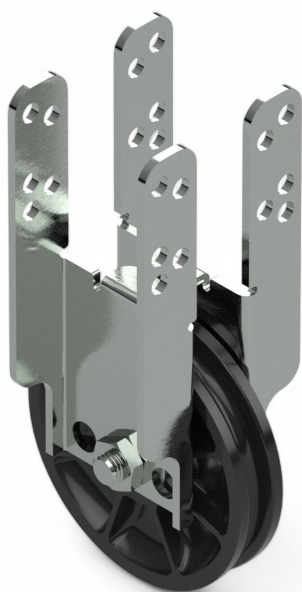


Resumen

Polea 90 con soporte universal 50 x 50

Número de producto: 25250073



Opciones

Ejecución

H (montaje posterior)

UF (montaje inferior / montaje frontal)

UDE (uds.)

1

20

25

Descripción

La polea de 90 mm se puede atornillar en perfiles cuadrados en el sistema de sombreado. La posición del eje puede ajustarse en uno de los tres orificios del soporte de acero en tres alturas diferentes.

La polea de 90 mm **UF** viene atornillada de forma que puede utilizarse tanto para la Untermontage como para el Frontmontage.

La polea de 90 mm **H** viene atornillada de forma que puede utilizarse para el Hintermontage.

Un nuevo atornillado posterior de la polea es posible.

Utilizable para cables metálicos de hasta 8 mm de diámetro

Compatible con los siguientes perfiles cuadrados: **50 x 50** / 50 x 55 / 50 x 30 / 50 x 25 / 50 x 20

Material:

Polea: plástico resistente a impactos

Soporte: acero galvanizado