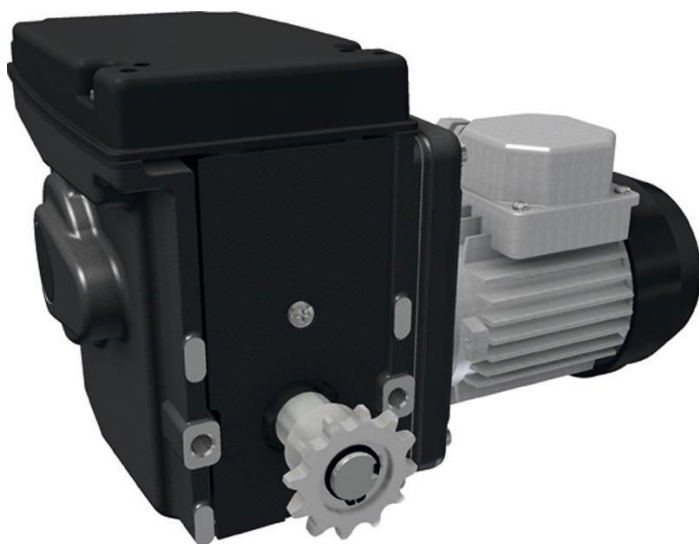


## Resumen

# Accionamiento ridder rw 45-1-09\230\1\97

Número de producto: 32035228



## Descripción

- **Campo de aplicación:** Motorreductor eléctrico para sistemas de sombreado y ventilación
- **Material:** Construcción robusta para alta durabilidad
- **Tensión:** 230V, monofásica
- **Par:** 120 Nm
- **Particularidades:** Se suministra con piñones de cadena preinstalados para el acoplamiento de cadena
- **Referencia Ridder:** 502030

El **accionamiento Ridder RW 45-1-09 230V 1~** es un motorreductor eléctrico potente, desarrollado específicamente para sistemas de sombreado y ventilación. Gracias a su construcción robusta ofrece una elevada durabilidad y fiabilidad.

El motor se entrega con piñones de cadena preinstalados que permiten la fácil conexión del acoplamiento de cadena. Esto facilita la instalación y garantiza una conexión estable con el eje de accionamiento.