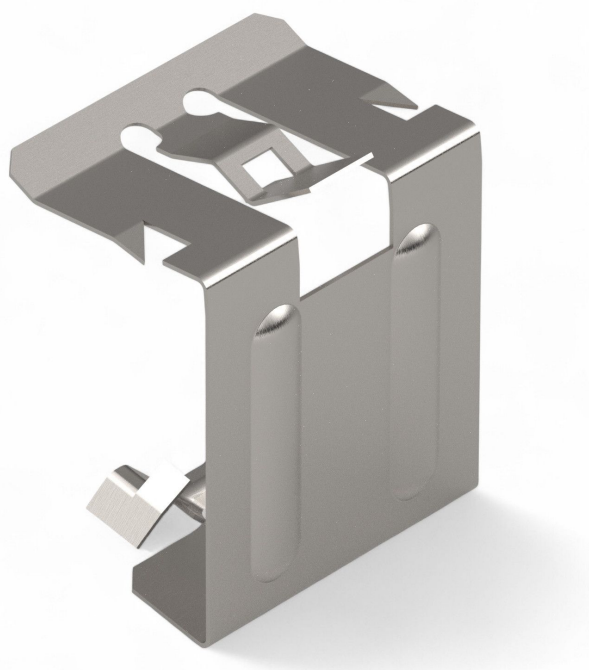


## Resumen

# Grapas de sujeción Inox - 40 mm - UE = 1000 piezas

Número de producto: 24500103

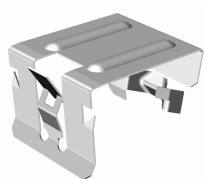


### Opciones

#### tamaño (mm)

 20 25 30 35 40 50 60

#### VPE:

 1 1000

## Descripción

- **Campo de aplicación:** Fijación de hilos de poliéster a abrazaderas de rejilla en instalaciones de sombreado
- **Material:** Acero inoxidable de alta calidad para máxima durabilidad
- **Particularidad:** Se pueden clavar lateralmente, disponibles en varias alturas
- **Unidad de embalaje:** 1.000 piezas

Las **grapas de sujeción Inox 40 mm** están diseñadas específicamente para la **fijación estable** de hilos de poliéster a abrazaderas de rejilla en instalaciones de sombreado. Gracias a su fabricación de alta calidad en **acero inoxidable** ofrecen una gran resistencia y durabilidad.

Estas grapas son **aplastables lateralmente** y están disponibles en diferentes alturas para adaptarse con flexibilidad a diversos requisitos.