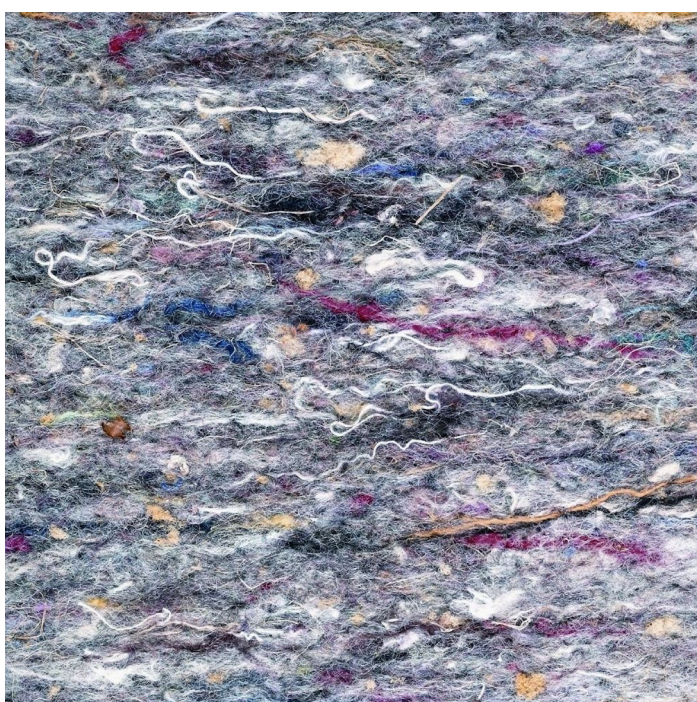


Resumen

Estera de riego estándar 300

Número de producto: 58300020



Opciones

Anchura (cm)

11,5	15	20	25	30	40	50
60	80	100	110	125	140	
150	160	180	200	220	250	
320						



Fiberlane LLC.
9254 Richmond Road
US - 18013 - Bangor, PA
USA

Contact:
Telefon: +1 610 498 4474
Fax: +1 610 498 2602
E-Mail:
info@fiberlanellc.com

Descripción

Nuestra estera de riego estándar 300 se utiliza en mesas de invernadero y está disponible en anchos variados de 11,5 cm a 320 cm.

Almacena agua y la pone a disposición de las plantas durante un período prolongado. Así se mantiene un suministro constante de agua con poco esfuerzo.

La capacidad de almacenamiento es aprox. 3 litros / metro cuadrado.

10.07.2026.

Todos los precios no incluyen IVA más gastos de envío y posibles gastos de envío, si no se indica lo contrario.