

Resumen

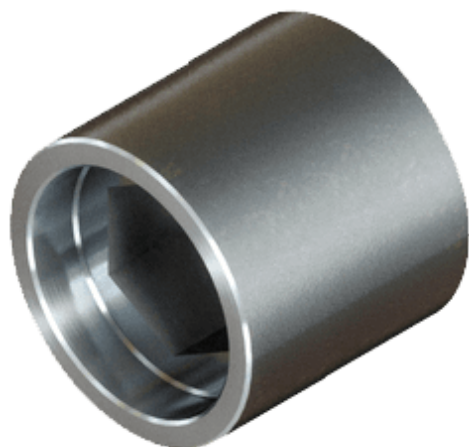
Lock Acoplamiento soldado SKS 201

Número de producto: 31150201

Opciones

Ejecución

SKS 201



Image

Descripción

- **Área de uso:** acoplamiento para transferir pares de giro entre reductores
- **Material:** acero soldable, sin tratar
- **Montaje:** se suelda a los extremos de los tubos de conexión provistos por la obra
- **Particularidades:** retención axial por un solo lado, sin compensación angular

La **acoplamiento de soldadura Lock SKS 201** sirve para la transmisión fiable de pares de giro entre reductores. Se suelda a los extremos de los tubos de conexión provistos por la obra y se desliza sobre el extremo del eje del reductor.

Para un montaje correcto, el tubo de conexión y la SKS deben alinearse exactamente. Además, debe preverse una holgura de expansión de aprox. 3 mm entre el acoplamiento y el eje del reductor.