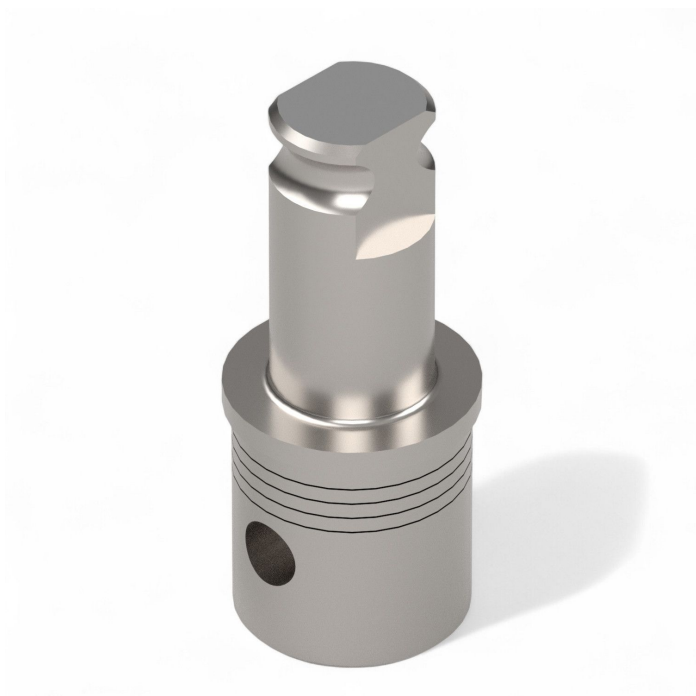


Resumen

Adaptador - Alargado tubo 1Z x 2,5, 32x1,5 galvanizado.

Número de producto: 24100407



Descripción

- **Campo de aplicación:** Adaptador para sistemas telescópicos para conectar articulaciones cruzadas y tubos de acero
- **Material:** Acero galvanizado para alta resistencia a la corrosión
- **Tamaño:** Compatible con tubos de 32 mm y 1,5 mm de espesor de pared
- **Particularidades:** La versión alargada permite el uso de un rodillo de distancia
- **Compatibilidad:** Especialmente adecuado para la TransAxle Unit y articulaciones cruzadas simples y dobles

El **Adaptador - Alargado tubo 1Z x 2,5, 32x1,5 galvanizado** se usa en sistemas telescópicos como elemento de unión entre articulaciones cruzadas y tubos de acero. La versión alargada permite la utilización de un rodillo de distancia, por ejemplo en la TGU TransAxle Unit.

Gracias a su construcción en acero galvanizado, el adaptador ofrece una alta resistencia a la corrosión y es ideal para su uso en entornos exigentes.