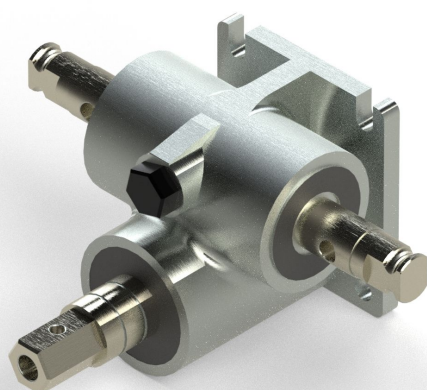


## Resumen

# Accionamiento manual R9E-TGU para uso ligero - Relación: 1:8

Número de producto: 25000507



## Descripción

- **Campo de aplicación:** Operación manual de sistemas de sombreado y ventilación
- **Material:** Robusta construcción de acero para alta estabilidad y durabilidad
- **Relación de transmisión:** 1:8 - permite un control preciso con un esfuerzo mínimo
- **Montaje:** Atornillable directamente a ejes telescópicos TGU o ejes de accionamiento

El **accionamiento manual R9E-TGU para uso ligero** es una solución fiable para el control manual de sistemas de sombreado y ventilación. Gracias a su robusta construcción en acero ofrece alta estabilidad y durabilidad.

Con una relación de transmisión de 1:8, el accionamiento permite un control preciso con un esfuerzo mínimo. Puede atornillarse directamente a ejes telescópicos TGU o ejes de accionamiento, lo que garantiza una instalación sencilla.