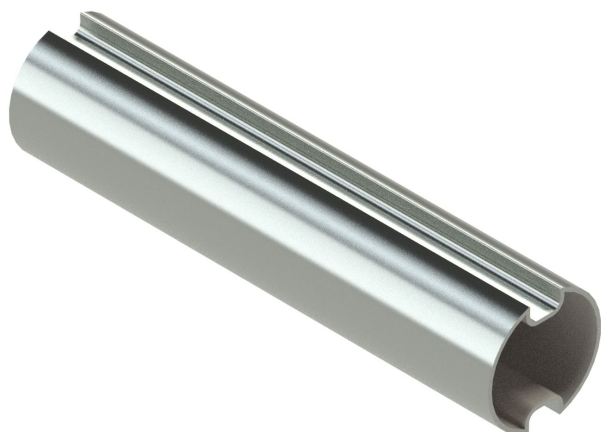


## Resumen

# Conector para tubo de eje enrollable 63 mm - Longitud: 250 mm - UE: = 45 uds.

Número de producto: 37000232



## Descripción

- **Ámbito de aplicación:** Conexión de tubos de eje enrollable Tipo II con diámetro 63 mm en sistemas de sombreado para invernaderos
- **Montaje:** Insertado internamente en el tubo y fijado con remaches de aluminio
- **Longitud:** 250 mm
- **Material:** Aluminio - ligero, resistente y resistente a la corrosión
- **Unidad de embalaje:** 45 unidades
- **Características especiales:**
  - Proporciona una unión estable y form-fit de los tubos
  - Ideal para ejes de enrollado largos con alta carga

El **Conector para tubo de eje enrollable 63 mm** es un elemento de unión robusto para la prolongación de tubos de eje en sistemas de sombreado horizontales. Se inserta en el tubo y se asegura con remaches de aluminio, lo que resulta en una conexión duradera y sin juego. La ejecución en aluminio garantiza poco peso con alta estabilidad - ideal para la construcción profesional de invernaderos.