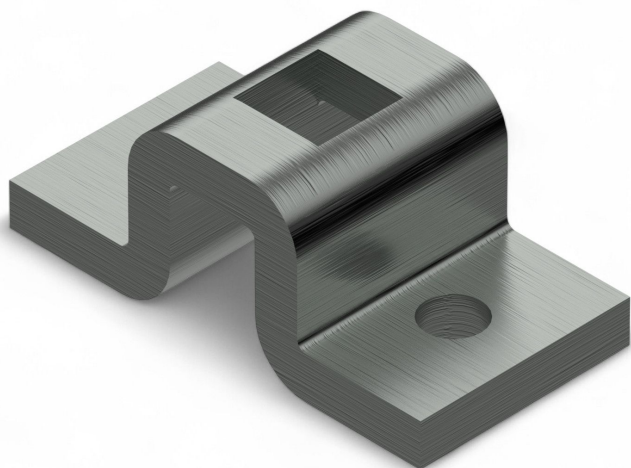


## Resumen

# Soporte de sujeción para motor tubular 10 mm

Número de producto: 33100059



## Descripción

- **Área de aplicación:** Sujeción del pasador de montaje (10 x 10) del motor tubular
- **Material:** Acero resistente para alta estabilidad
- **Montaje:** Atornillable a la guía del motor a la izquierda o a la derecha

El **soporte de sujeción para motor tubular 10 mm** sirve para la fijación segura del motor tubular a la guía del motor. Acepta el pasador de montaje (10 x 10) del motor y puede montarse de forma flexible a la izquierda o a la derecha.

Gracias a su robusta construcción en acero, el soporte garantiza una fijación fiable y una larga vida útil.