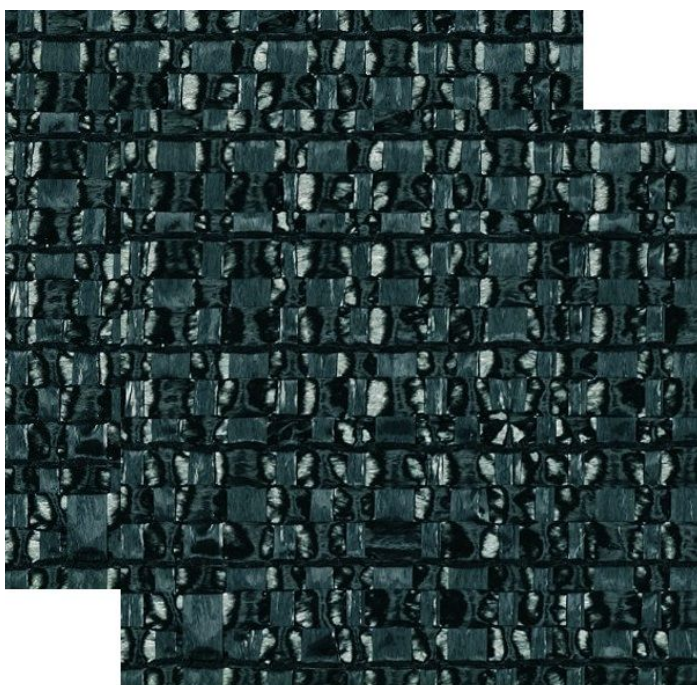


## Resumen

# PH1 - FP tejido de oscurecimiento doble - 325 cm

Número de producto: 19001100



## Opciones

### Anchura (cm)

325

430

530

## Descripción

- **Campo de aplicación:** Tejido de cinta abierto para sistemas de oscurecimiento apoyados y suspendidos
- **Estructura:** Tejido de doble capa para oscurecimiento absoluto
- **Material:** Ambas capas están hechas de tejido de cinta negro
- **Propiedades:** Muy transpirable, permite un buen intercambio de humedad
- **Montaje:** Adecuado para instalaciones suspendidas, confección con cintas para cortinas posible

El **PH1 - FP tejido de oscurecimiento doble - 325 cm** es un tejido de oscurecimiento de alta calidad, desarrollado específicamente para instalaciones de oscurecimiento apoyadas y suspendidas. Su estructura de doble capa asegura un oscurecimiento absoluto y, al mismo tiempo, es transpirable para garantizar un intercambio de humedad óptimo.

Es especialmente adecuado para instalaciones suspendidas y puede confeccionarse con cintas para cortinas.

## Información del producto

**difícilmente inflamable (DIN 4102 B1):**

no