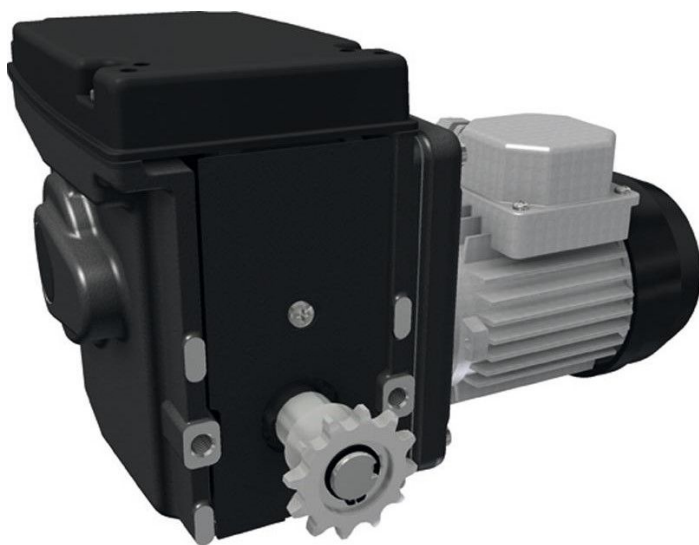


Resumen

Accionamiento ridder rw 45-1-09\400\3\97

Número de producto: 32035229



Descripción

- **Campo de aplicación:** Motorreductor eléctrico para sistemas de sombreado y ventilación
- **Material:** Construcción robusta para alta durabilidad
- **Tensión:** 400 V, 3 fases
- **Velocidad:** 9 revoluciones por minuto
- **Particularidad:** Se suministra con piñones de cadena preinstalados para el acoplamiento de cadena
- **Referencia Ridder:** 502000

El **accionamiento Ridder RW 45-1-09 400 3 97** es un motorreductor eléctrico potente, diseñado específicamente para sistemas de sombreado y ventilación. Gracias a su construcción robusta ofrece una elevada durabilidad y un rendimiento fiable.

Con una tensión de 400 V y una velocidad de 9 revoluciones por minuto, este motor proporciona un movimiento preciso y uniforme de los sistemas de sombreado. Los piñones de cadena preinstalados permiten una integración sencilla en instalaciones existentes.

Este accionamiento es ideal para uso profesional en invernaderos y otros entornos donde se requiere un control fiable de los sistemas de sombreado y ventilación.