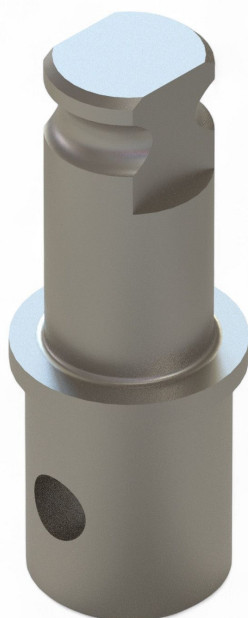


## Resumen

# Adaptador - Alargado tubo 27 x 1,5 galvanizado

Número de producto: 24100406



Image

## Descripción

- **Campo de aplicación:** Elemento de unión para sistemas telescópicos en invernaderos
- **Material:** Acero galvanizado para alta estabilidad y resistencia a la corrosión
- **Compatibilidad:** Apto para tubos de 27 mm con 1,5 mm de espesor de pared
- **Particularidad:** La versión alargada permite el uso de un rodillo de distancia

El **Adaptador - Alargado tubo 27 x 1,5 galvanizado** se emplea en sistemas telescópicos como elemento de unión entre la articulación cruzada instalada y los tubos de acero. La versión alargada permite el uso de un rodillo de distancia, como el utilizado en la TGU TransAxle Unit.

Gracias al galvanizado de alta calidad, el adaptador ofrece una elevada resistencia a la corrosión y es idóneo para un uso duradero en instalaciones de invernadero.