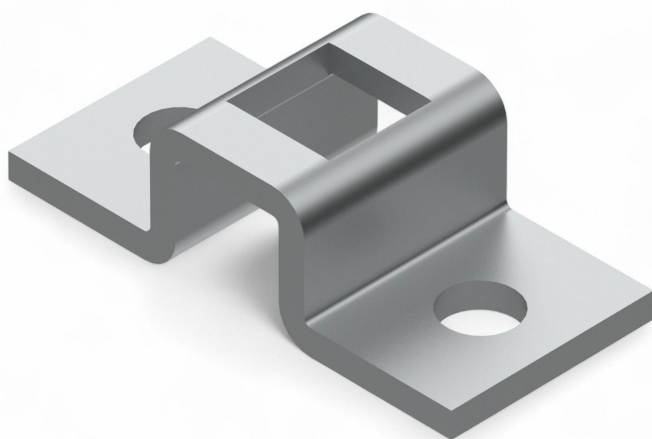


Resumen

Soporte de sujeción para motor tubular 16x16 mm

Número de producto: 33100064



Descripción

- **Área de aplicación:** Fijación del motor tubular a la guía del motor
- **Material:** Acero resistente para alta estabilidad
- **Montaje:** Se atornilla a la guía del motor a la izquierda o a la derecha
- **Contenido del suministro:** Incluye tornillos adecuados

El **soporte de sujeción para motor tubular 16x16 mm** sirve para la fijación segura del motor tubular a la guía del motor. Aloja el pasador de montaje (16 x 16 mm) del motor y se atornilla a la guía del motor a la izquierda o a la derecha.

Gracias a su robusta construcción en acero, el soporte ofrece una gran estabilidad y durabilidad.