

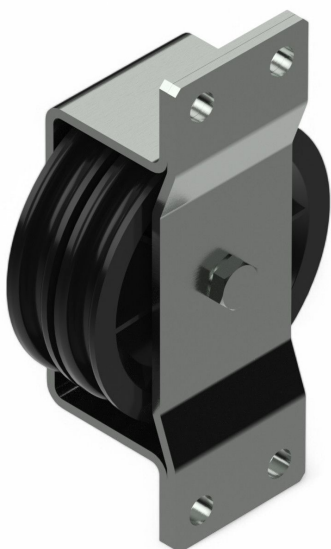
## Resumen

# Polea 90, doble con cojinete de deslizamiento en soporte VA

Número de producto: 04100107

## Opciones

### UDE (uds.)



## Descripción

- **Campo de aplicación:** Doble guía de cable en aplicaciones de construcción de establos
- **Material:** Soporte de acero inoxidable para alta resistencia a la corrosión
- **Diámetro:** 90 mm
- **Rodamiento:** con cojinete de deslizamiento
- **Diámetro del cable:** Adecuado para cables hasta 7 mm

La **Polea 90 doble con cojinete de deslizamiento** está especialmente diseñada para su uso en la construcción de establos y, gracias a su soporte de acero inoxidable, ofrece una elevada resistencia a la corrosión. Está optimizada para las condiciones del sector y garantiza una guía de cable fiable.

Las dos poleas, utilizables de forma independiente, están equipadas con un cojinete de deslizamiento y prescinden deliberadamente de rodamientos de bolas para minimizar la susceptibilidad a la corrosión.