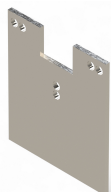


Resumen

Placa de montaje Ridder 105-130\B483\BL para RW240\400\600\200

Número de producto: 32111207



Descripción

- **Área de aplicación:** Placa de montaje recta para RW240/400/600/200, cajas de engranajes PolyGearbox RPG150/300/450, motores con reductores PolyDrive RPD150/300/450 y motores reductores RAL240
- **Material:** Acabado metálico galvanizado o en bruto para alta estabilidad y resistencia a la corrosión
- **Montaje:** Fijación mediante conexión por tornillo o soldadura
- **Longitud total:** 496 mm
- **Longitud B1** (borde hasta centro de taladro): 483,5 mm
- **Particularidad:** Longitudes o variantes diferentes disponibles bajo pedido
- **N.º art. Ridder:** 413934

La **Placa de montaje 105-130 B483\BL** es una placa de montaje recta desarrollada específicamente para motores reductores RW240/400/600/200 así como para cajas de engranajes RPG150/300/450 PolyGearbox y motores con reductor RPD150/300/450 PolyDrive. Ofrece una fijación estable y puede atornillarse o soldarse.

Gracias al acabado metálico galvanizado o en bruto, la placa es especialmente resistente a la corrosión y a cargas mecánicas. Además, se pueden solicitar longitudes o ejecuciones especiales para una adaptación óptima a distintos sistemas.